

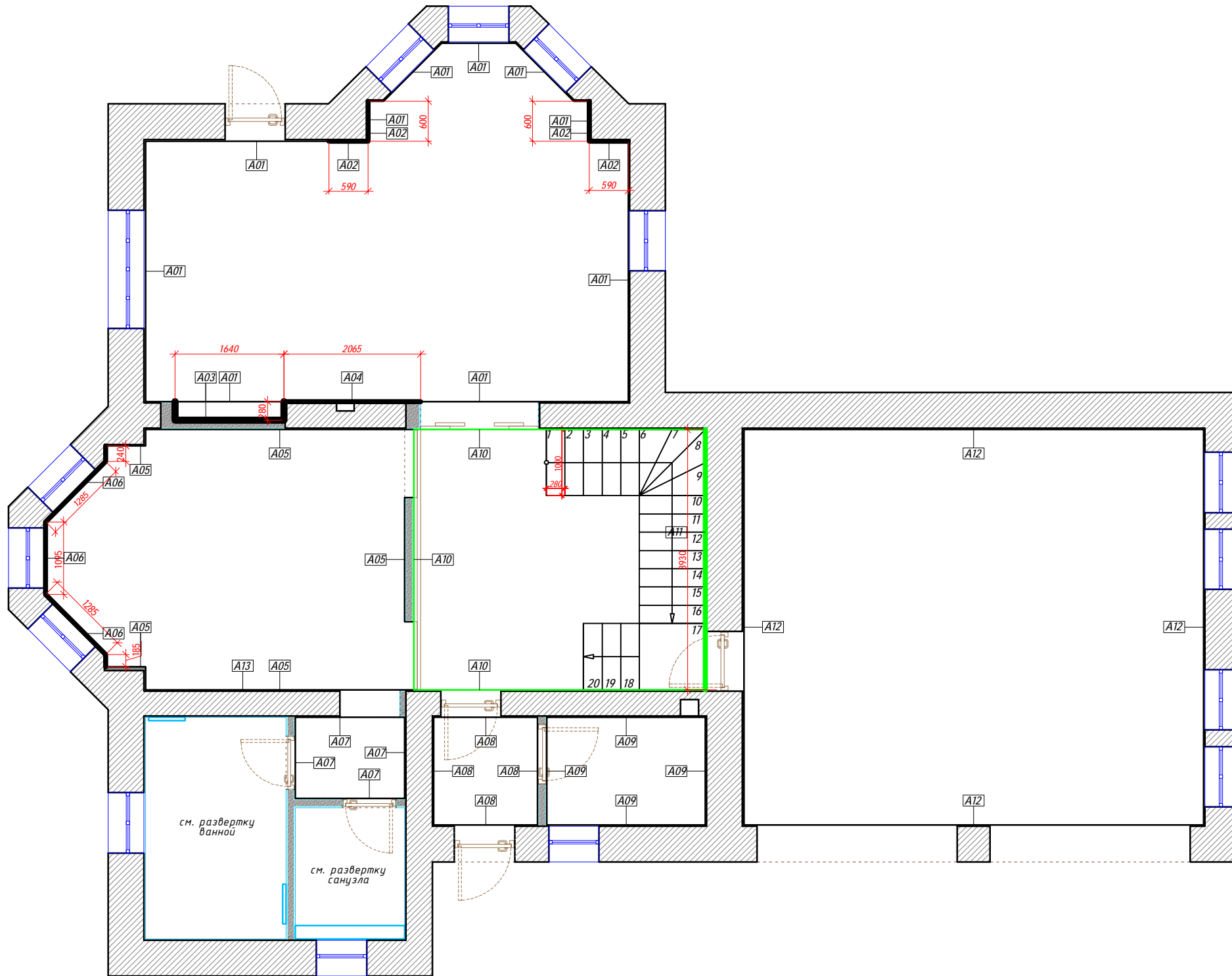
СОГЛАСОВАНО

СОГЛАСОВАНО

Взам. инв.Н

Подпись и дата

Инв.Н подл.



Условные обозначения

- A01 - Покраска стен Tikkurila Symphony 313 F313 S= 55 кв.м
- A02 - Зеркала с факетом S= 7.2 кв.м
- A03 - Деревянные панели S= 5.3 кв.м
- A04 - Мраморные слэбы S= 6.2 кв.м
- A05 - Покраска стен Tikkurila Symphony 313 H313 S= 36.00 кв.м
- A06 - Покраска стен Tikkurila Symphony 316 N316 S= 7.70 кв.м
- A07 - Покраска стен Tikkurila Symphony 313 H313 S= 12.10 кв.м
- A08 - Покраска стен Tikkurila Symphony 397 G397 S= 13.50 кв.м
- A09 - Покраска стен Tikkurila Symphony 430 F430 S= 21.60 кв.м
- A10 - Покраска стен Tikkurila Symphony 397 G397 S= 28.70 кв.м
- A11 - Покраска стен Tikkurila Symphony 349 J349 S= 12.00 кв.м
- A12 - Покраска стен Tikkurila Symphony 430 F430 S= 55.90 кв.м
- A13 - Фартук кухни см. развертку кухни

ПРИМЕЧАНИЯ:

- Этот чертеж смотри совместно со всеми чертежами РД.
- Периметры настенных покрытий даны без запаса.
- Клей следует выбирать рекомендованный производителем настенного покрытия и применять в полном соответствии с технологией.
- Сверить выбранные материалы с визуализацией и Рабочей Документацией, при необходимости еще раз согласовать выбранные материалы с заказчиком.
- Затирку для плитки подобрать с заказчиком, либо по визуализации.

01.01.2001г.

ИЗМ.	КОЛ.УЧ	ЛИСТ	№ ДОК.	ПОДП.	ДАТА	Заказчик: - Адрес: М.О.			
ГАП						Дизайн-проект загородного дома Первый этаж	СТАДИЯ	ЛИСТ	ЛИСТОВ
Архитектор							ДП	-	-
						План коллористического решения стен. М 1:75 А3	remraion.ru		
							<small>Данный проект является предметом авторского права. Тиражирование, публикации, использование в строительстве, прочие коммерческие использование возможно только с согласия remraion.ru Контактный телефон: 8 (495) 235-65-88 Защищено законом РФ об авторском праве.</small>		

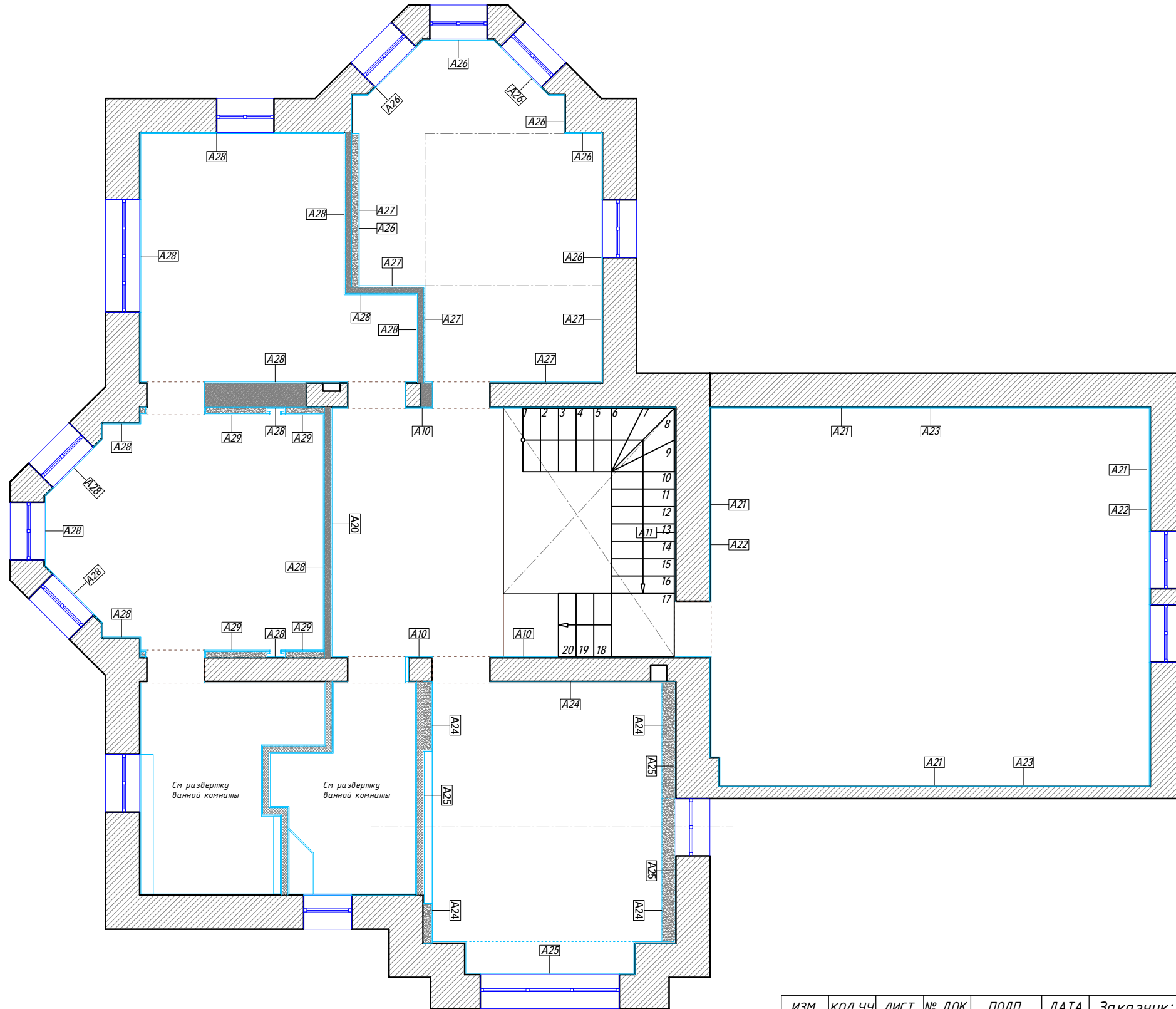
СОГЛАСОВАНО

СОГЛАСОВАНО

Взам. инв.Н

Подпись и дата

Инв.Н подл.



Условные обозначения

- A20 - Покраска стен Tikkurila Symphony N327 S= 11.86 кв.м
- A21 - Декоративный деревянный элемент S= 20.00 кв.м
- A22 - Покраска балок Tikkurila Symphony F300 S= 21.00 кв.м
- A23 - Облицовка деревянными панелями --- S=45.80 м<sup>2</sup>
- A24 - Покраска стен Tikkurila Symphony N449 S= 31.00 кв.м
- A25 - Декоративная штукатурка под золото S= 20.00 кв.м
- A26 - Покраска стен Tikkurila Symphony F495 S= 28.00 кв.м
- A27 - Декоративные деревянные панели S= 31.00 кв.м
- A28 - Покраска стен Tikkurila Symphony F501 S= 55.40 кв.м
- A29 - Декоративные деревянные панели S= 7.00 кв.м

ПРИМЕЧАНИЯ:

- Этот чертеж смотри совместно со всеми чертежами РД.
- Периметры настенных покрытий даны без запаса.
- Клей следует выбирать рекомендованный производителем настенного покрытия и применять в полном соответствии с технологией.
- Сверить выбранные материалы с визуализацией и Рабочей Документацией.
- При необходимости еще раз согласовать выбранные материалы с заказчиком.
- Затирку для плитки подобрать с заказчиком, либо по визуализации.

01.01.2001г.

ИЗМ.	КОЛ.УЧ	ЛИСТ	№ ДОК.	ПОДП.	ДАТА	Заказчик: - Адрес: М.О.			
ГАП						Дизайн-проект загородного дома Второй этаж	СТАДИЯ	ЛИСТ	ЛИСТОВ
Архитектор							ДП	-	-
						План коллористического решения стен. М 1:75 АЗ	remraion.ru		
							Данный проект является предметом авторского права. Тиражирование, публикация, использование в строительстве, прочие коммерческие использование возможно только с согласования remraion.ru Контактный телефон: 8 (495) 235-65-88 Защищено законом РФ об авторском праве.		