

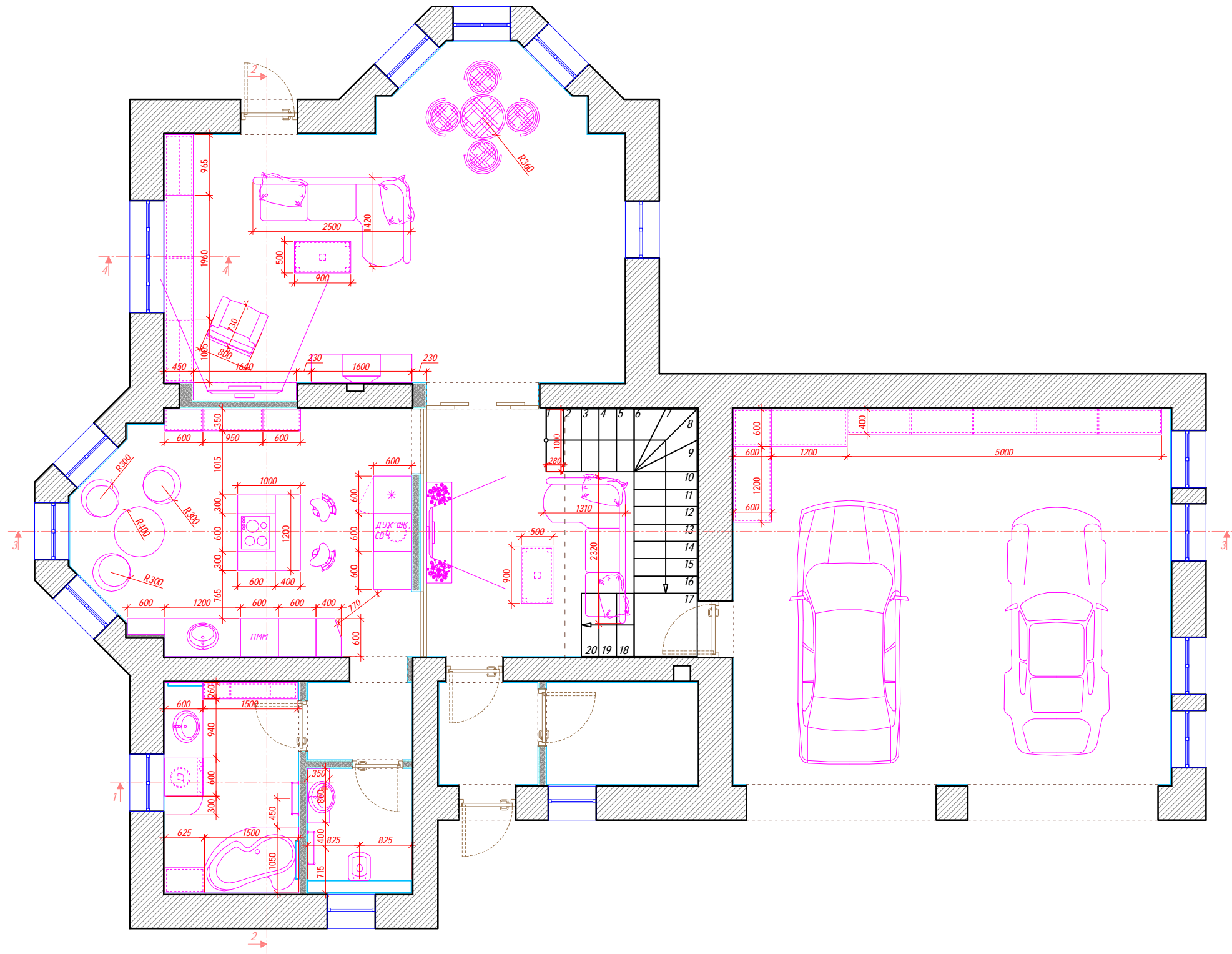
СОГЛАСОВАНО

СОГЛАСОВАНО

Взам. инв.Н

Подпись и дата

Инв.Н подл.



ПРИМЕЧАНИЯ :

- Этот чертеж смотри совместно со всеми листами раздела РД и соответствующими инженерными разделами.
- О любом расхождении разделов необходимо незамедлительно сообщать проектировщику проекта.
- Перед изготовлением мебели необходимо произвести замер чистовых стен, пола и потолка.
- В случае несоответствия габаритных размеров мебели в РД и чистовых стен, брать за основу размеры чистовых стен.

01.01.2001г.

ИЗМ.	КОЛ.УЧ	ЛИСТ	№ ДОК.	ПОДП.	ДАТА	Заказчик: - Адрес: М.О.			
ГАП						Дизайн-проект загородного дома Первый этаж	СТАДИЯ	ЛИСТ	ЛИСТОВ
Архитектор							ДП	-	-
						План расстановки мебели. М 1:75 А3	remraion.ru		
							<small>Данный проект является предметом авторского права. Тиражирование, публикации, использование в строительстве, прочие коммерческие использование возможно только с согласия remraion.ru Контактный телефон: 8 (495) 235-65-88 Защищено законом РФ об авторском праве.</small>		

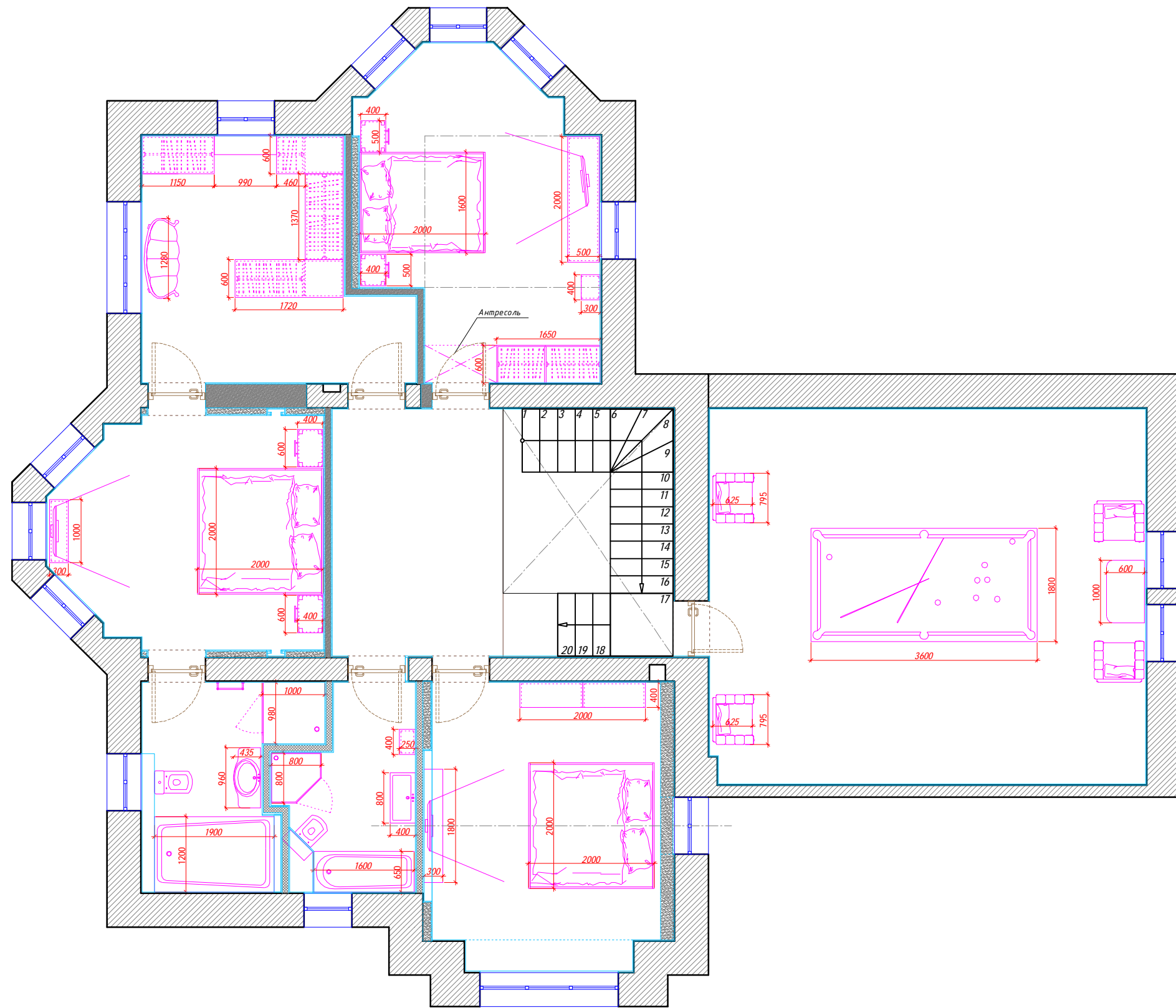
СОГЛАСОВАНО

СОГЛАСОВАНО

Взам. инв.Н

Подпись и дата

Инв.Н подл.



ПРИМЕЧАНИЯ :

- Этот чертеж смотри совместно со всеми листами раздела РД и соответствующими инженерными разделами.
- О любом расхождении разделов необходимо незамедлительно сообщать проектировщику проекта.
- Перед изготовлением мебели необходимо произвести замер чистовых стен, пола и потолка.
- В случае несоответствия габаритных размеров мебели в РД и чистовых стен, брать за основу размеры чистовых стен.

01.01.2001г.

ИЗМ.	КОЛ.УЧ	ЛИСТ	№ ДОК.	ПОДП.	ДАТА	Заказчик: - Адрес: М.О.			
ГАП						Дизайн-проект загородного дома Второй этаж	СТАДИЯ	ЛИСТ	ЛИСТОВ
Архитектор							ДП	-	-
						План расстановки мебели. М 1:75 А3	remraion.ru		
							<small>Данный проект является предметом авторского права. Тиражирование, публикации, использование в строительстве, прочие коммерческие использования возможны только с согласия remraion.ru Контактный телефон: 8 (495) 235-65-88 Защищено законом РФ об авторском праве.</small>		