

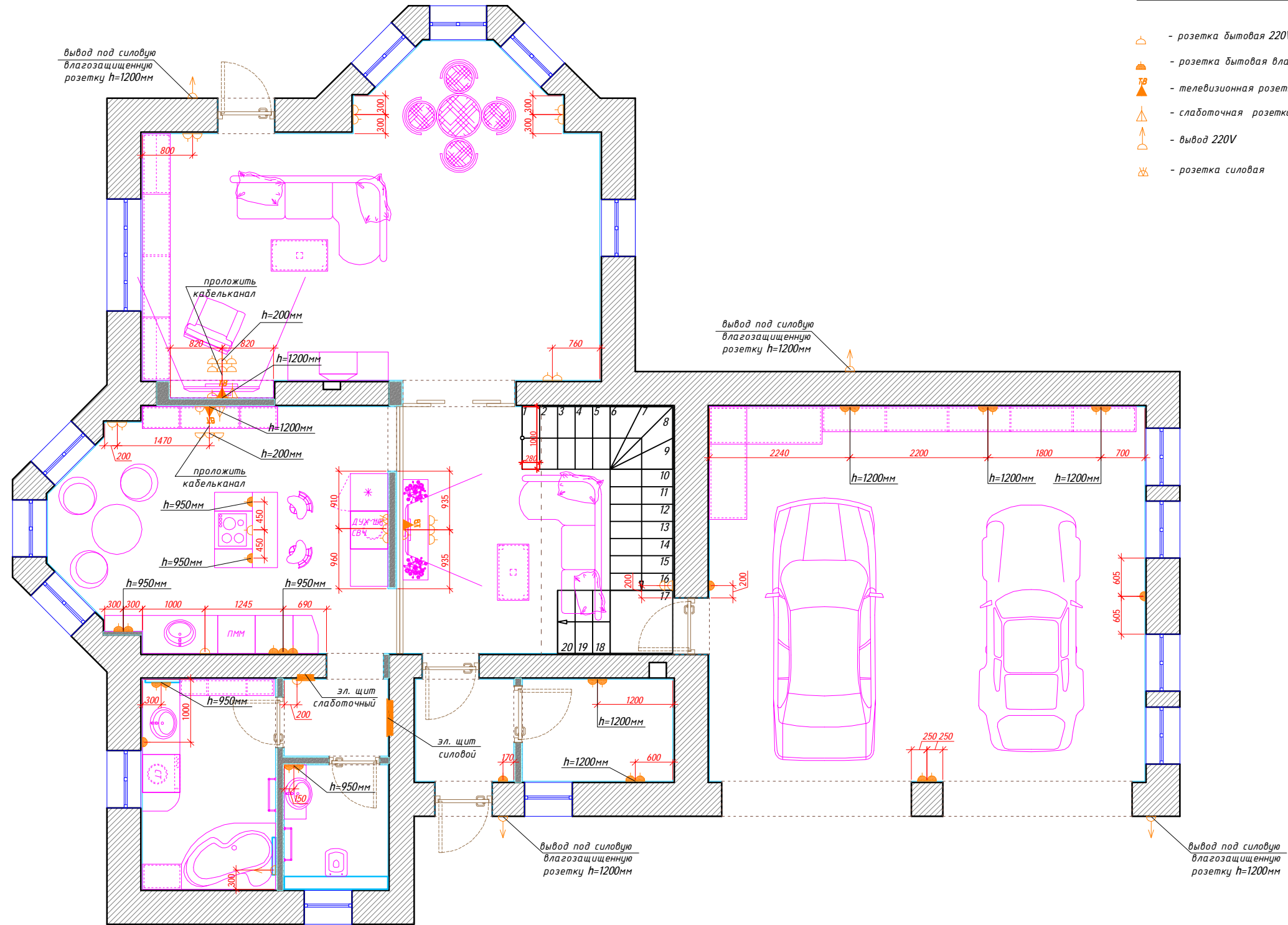
СОГЛАСОВАНО

СОГЛАСОВАНО

Взам. инв.Н

Подпись и дата

Инв.Н подл.



## Условные обозначения

- |  |  |        |
|--|--|--------|
|  | - розетка бытовая 220V                 | - 0-шт |
|  | - розетка бытовая влагозащищенная 220V | - 0-шт |
|  | - телевизионная розетка                | - 0-шт |
|  | - слаботочная розетка под Wi-Fi        | - 0-шт |
|  | - вывод 220V                           | - 0-шт |
|  | - розетка силовая                      | - 0-шт |

## ПРИМЕЧАНИЯ:

- Этот чертеж смотри совместно со всеми листами РД и соответствующими инженерными разделами.
- О любом расхождении разделов необходимо незамедлительно сообщать Проектировщику проекта.
- Высота расположения розеток, розеточных групп на стенах и перегородках Н=200мм от уровня чистого пола, если не указано иное.
- Все размеры даны от стен и перегородок "в чистоте".
- Привязки розеток, розеточных групп и электрических лючков указаны на плане от центра розетки, блока или лючка.
- Проводка монтируется преимущественно скрыто в перегородках, в запотолочном пространстве, в фальш-стенах.
- Привязка розеток около дверей дается на 200мм от края дверного проема, угла если не указано иное.
- В случае совпадения местоположения розеток (внизу) и выключателей необходимо размещать их на одной оси!

01.01.2001г.

ИЗМ.	КОЛ.УЧ	ЛИСТ	№ ДОК.	ПОДП.	ДАТА	Заказчик: - Адрес: М.О.			
ГАП						Дизайн-проект загородного дома Первый этаж	СТАДИЯ	ЛИСТ	ЛИСТОВ
Архитектор							ДП	-	-
						План расположения розеток и слаботочных сетей. М 1:75 А3	remraion.ru		
							<small>Данный проект является предметом авторского права. Тиражирование, публикация, использование в строительстве, прочие коммерческие использование возможно только с согласия remraion.ru Контактный телефон: 8 (495) 235-65-88 Защищено законом РФ об авторском праве.</small>		

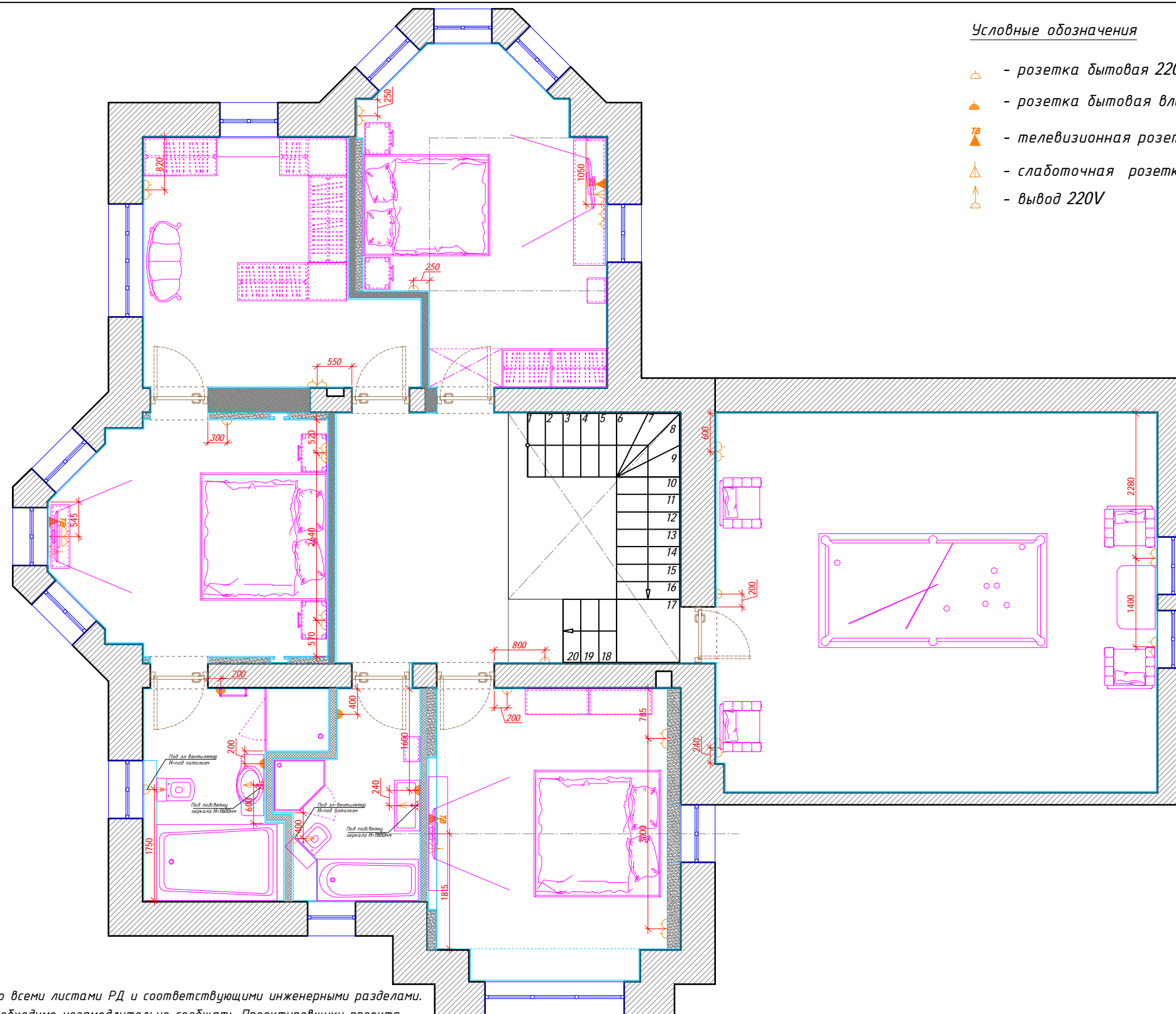
СОГЛАСОВАНО

СОГЛАСОВАНО






Взам. инв.Н

Подпись и дата

Инв.Н подл.



## Условные обозначения

-  - розетка бытовая 220V - 36-шт
-  - розетка бытовая влагозащищенная 220V - 4-шт
-  - телевизионная розетка - 3-шт
-  - слаботочная розетка под Wi-Fi - 3-шт
-  - вывод 220V - 4-шт

## ПРИМЕЧАНИЯ:

- Этот чертеж смотри совместно со всеми листами РД и соответствующими инженерными разделами.
- О любом расхождении разделов необходимо незамедлительно сообщать Проектировщику проекта.
- Высота расположения розеток, розеточных групп на стенах и перегородках Н=200мм от уровня чистого пола, если не указано иное.
- Все размеры даны от стен и перегородок "в чистоте".
- Привязки розеток, розеточных групп и электрических лючков указаны на плане от центра розетки, блока или лючка.
- Проводка монтируется преимущественно скрыто в перегородках, в запотолочном пространстве, в фальш-стенах.
- Привязка розеток около дверей дается на 200мм от края дверного проема, угла если не указано иное.
- В случае совпадения местоположения розеток (внизу) и выключателей необходимо размещать их на одной оси!
- Выводы под подсветку зеркала уточнить по тех карте зеркала. В проекте предполагается что у зеркала имеется свой встроенный выключатель.

01.01.2001г.

ИЗМ.	КОЛ.УЧ	ЛИСТ	№ ДОК.	ПОДП.	ДАТА	Заказчик: -	СТАДИЯ	ЛИСТ	ЛИСТОВ
ГАП						Адрес: М.О.			
Архитектор						Дизайн-проект загородного дома Второй этаж	ДП	-	-
							remraion.ru		
						План расположения розеток и слаботочных сетей. М 1:75 А3	<small>Данный проект является предметом авторского права. Тиражирование, публикация, использование в строительстве, прочие коммерческие использование возможно только с согласия remraion.ru Контактный телефон: 8 (495) 235-65-88 Защищено законом РФ об авторском праве.</small>		